

Инструкция по эксплуатации детского квадроцикла

Меры предосторожности:

1. Если транспорт едет слишком медленно, поставьте его на зарядку.
Ориентировочное время зарядки составляет 8-12 часов.
2. Зарядка транспорта должна осуществляться под присмотром взрослых.
Небольшое нагревание зарядного устройства и аккумулятора во время зарядки считается нормой.
3. Сборка транспорта должна производиться взрослыми. Не разрешайте детям играть с мелкими деталями. Транспорт можно использовать детям от 3-х лет.
4. Не разрешайте детям играть с упаковочными материалами, это может привести к удушью.
5. Не подвергайте полюса аккумулятора короткому замыканию, это может привести к возгоранию или пожару.
6. Замену аккумулятора должны выполнять только профессиональные специалисты.
7. Не переключайте направление «Вперед/Назад» во время движения, это приведет к поломке транспорта. Прежде чем изменить направление движения, остановите транспорт.
8. Не перегружайте транспорт, максимальная нагрузка составляет 30 кг.
Транспорт оборудован системой блокировки движения. В случае перегрузки или перекрытия дороги он останавливается автоматически и возобновляет движение спустя 5-10 секунд.
9. Когда транспорт находится в движении, не толкайте его сзади во избежание повреждения двигателя.
10. Не используйте транспорт на многолюдных улицах и склонах.
11. Не используйте транспорт в воде. Следите, чтобы вода или другие жидкости не попадали на транспорт.
12. Если транспорт не используется в течение долгого времени, заряжайте его хотя бы раз в месяц.
13. Не используйте транспорт рядом с огнем.
14. Дети могут использовать транспорт только под присмотром взрослых.
15. Для безопасности использования внимательно ознакомьтесь с инструкцией.
16. Пожалуйста, сохраните инструкцию для дальнейшего использования.
17. Регулярно мойте и осматривайте транспорт на предмет повреждений. Не оставляйте транспорт под солнцем, когда он не используется.
18. Регулярно проверяйте уровень заряда аккумулятора, а также провода, разъемы, корпус и др. на предмет повреждений. Если вы обнаружите повреждения, не используйте транспорт до их полного устранения.
19. Извлекайте и устанавливайте аккумулятор, соблюдая полярность.
20. Не пытайтесь заряжать не перезаряжаемые аккумуляторы. Перезаряжаемые аккумуляторы должны заряжаться под присмотром взрослых.
21. Извлекайте аккумулятор из транспорта перед зарядкой.
22. Для пульта управления используйте 2 батарейки типа AA на 1,5 V. При установке батареек соблюдайте полярность. Если батарейки разрядились, извлеките их. Не пытайтесь заряжать не перезаряжаемые батарейки. Не используйте разные виды батареек, а также новые и старые батарейки одновременно. Следите, чтобы проводящие питание клеммы не откреплялись.

Инструкция по сборке и эксплуатации детского квадроцикла



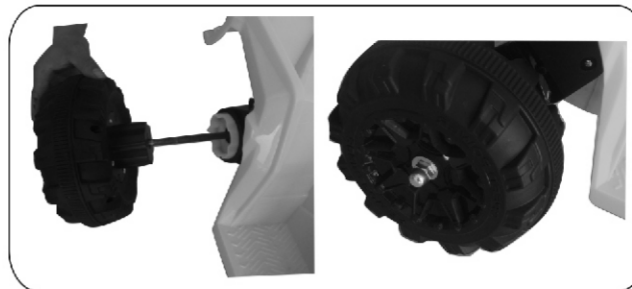
Детали

 <p>Руль</p>	 <p>Колеса</p>	 <p>Задний бампер</p>
 <p>Сиденье</p>	 <p>Корпус</p>	 <p>Пакет с винтами</p>

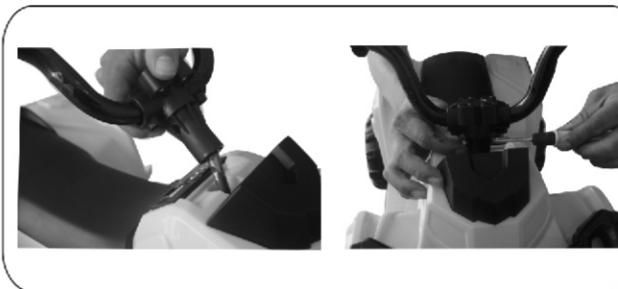
Сборка



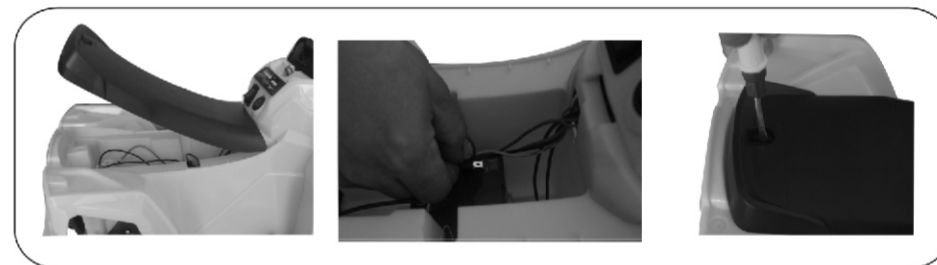
Установка передних колес: Сначала закрепите рулевую ось, затем наденьте передние колеса и закрепите их винтами.



Установка задних колес:
Наденьте колеса на заднюю ось и зафиксируйте их винтами.



Установка руля:
Установите руль в специальное отверстие и зафиксируйте его винтами.



Поднимите сиденье, подключите провод к питанию, затем опустите сиденье и закрепите его винтами.



Прикрепите задний бампер с помощью винтов.