

ИНСТРУКЦИЯ ПО ЭКСПЛУАТАЦИИ



0+

Музыкальный мобиль
№ 3801

ДОРОГИЕ ДЕТИ И РОДИТЕЛИ!

Верные решения, принятые в нужное время, помогают правильно развивать детский мозг и гениальные способности. Для здорового развития ребенка дизайн игрушки должен быть интерактивным, интересным, со звуковым и световым сопровождением, а также удовлетворяющим потребностям растущего человека.

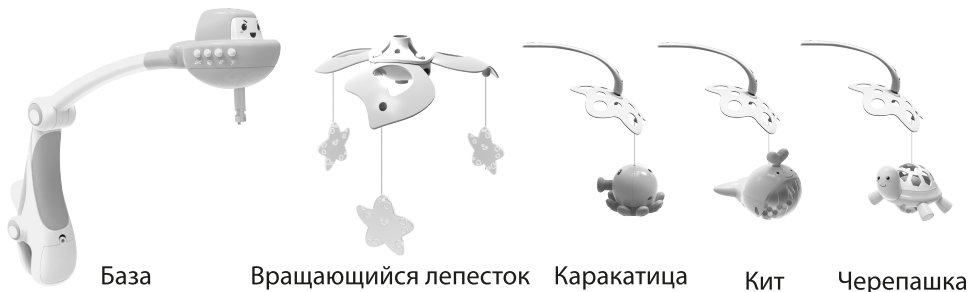
СОВЕТ:

В среднем, новорожденный ребенок спит 18-20 часов в сутки и примерно 45 минут за цикл, половину которого составляет легкий сон, а другую половину – глубокий сон. Когда новорожденный ребенок засыпает, церебральный кровоток значительно увеличивается, способствуя, таким образом, умственному развитию. Для создания спокойной атмосферы и обеспечения качественного сна для ребенка, включите спокойную тихую музыку.

ВСЕСТОРОННЕЕ РАЗВИТИЕ:

- **Аудиторное развитие:** приятная музыка со звуками природы и мелодии развивает аудирование ребенка.
- **Визуальное развитие:** яркие насыщенные цвета и узоры привлекают внимание ребенка и стимулируют его визуальное развитие.
- **Эмоциональное развитие:** приятная музыка создает спокойную атмосферу и успокаивает малыша.
- **Моторика:** меняя положения животных и музыкальной коробки, ребенок учится подниматься и поворачиваться.

КОМПЛЕКТАЦИЯ:

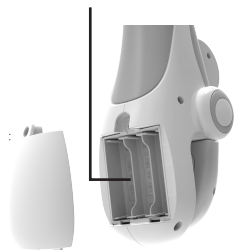


Пожалуйста, внимательно ознакомьтесь с инструкцией перед началом использования продукции.

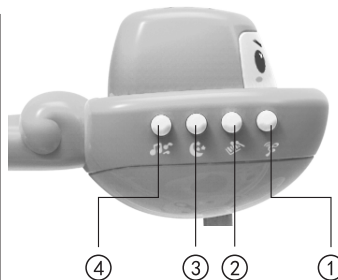
УСТАНОВКА БАТАРЕЕК В МУЗЫКАЛЬНУЮ ПАНЕЛЬ

1. Убедитесь в том, что устройство находится в выключенном состоянии.
2. Найдите батарейный отсек, открутите винт при помощи отвертки и снимите крышку.
3. Установите в отсек 3 новые батарейки типа AA на 1,5 V, соблюдая полярность. Для наилучшего результата рекомендуется установить щелочные батарейки.
4. Закройте отсек крышкой и зафиксируйте ее винтом при помощи отвертки.

3 щелочных батарейки типа AA на 1,5 V (батарейки не входят в комплект)



Спикер
Кнопка включения/
выключения

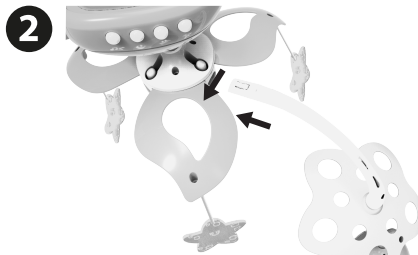


1. 4 Детские песенки
2. 10 Колыбельных песен
3. 8 Сонат
4. 2 Звука природы

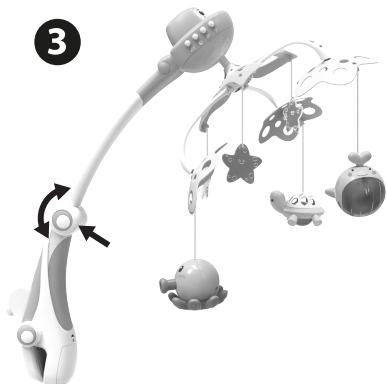
ШАГИ ПО УСТАНОВКЕ



1 Установка вращающегося лепестка:
Вставьте вращающийся лепесток в отверстие внизу базы.
Поворачивайте лепесток вправо до фиксации.
Убедитесь, что лепесток надежно зафиксирован, во избежание травмы ребенка.



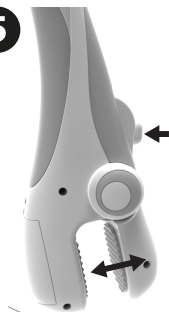
2 Установка подвесок:
Установите крепления подвесок в отверстие вращающегося лепестка (нажмите на кнопку, и они открепятся).



3

4 Переключение режимов:
Нажмите кнопку на базе, как показано на рисунках 3 и 4, поверните ее в направлении стрелки, и она перейдет во второй режим.

5



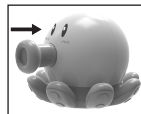
5. Установка базы:
Нажмите на кнопку с усилием и установите слот карты в желаемое место. Убедитесь, что база зафиксирована.

ФУНКЦИИ

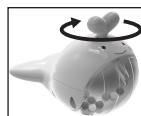
Маленький музыкальный кораблик со световой проекцией



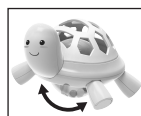
Каракатица: нажмите на рот, и она издаст звук «би-би», при повороте щупалец она будет издавать звук «ка-ка»



Кит: поворачивайте кита, и он будет издавать звук «ба-ба», потрясите кита как погремушку



Черепашка: потрясите черепашку как погремушку



УХОД И ОБСЛУЖИВАНИЕ:

1. Протирайте изделие чистой сухой тканью.
2. Избегайте прямого попадания солнечных лучей на изделие, держите его вдали от нагревательных приборов.
3. При длительном хранении извлекайте из изделия батарейки.
4. Не ударяйте по изделию тяжелыми предметами и не разбирайте его.
5. Не бросайте изделие в воду и избегайте попадания на него влаги.

РЕШЕНИЕ ПРОБЛЕМ:

Если произошел сбой во время использования, пожалуйста, проделайте следующие шаги:

1. Отключите хост.
2. Извлеките батарейки и отключите источник питания.
3. Установите батарейки заново.
4. Перезагрузите устройство.

ПРИМЕЧАНИЕ:

Содержание данной инструкции было внимательно проверено. При обнаружении ошибок или неточностей, пожалуйста, свяжитесь с нами. Внешний вид изделия, цвета и декоративные элементы могут незначительно отличаться от представленных в инструкции.